

Apoyando la Competitividad... Impulsando el Desarrollo Sostenible



CNP+LH

Centro Nacional de Producción mas Limpia de Honduras



¿Qué es el CNP+LH? (Centro Nacional de Producción Más Limpia de Honduras)

El CNP+LH nació en el año 2000 y fue auspiciado por:



CNP+LH
Centro Nacional de
Producción Más Limpia
de Honduras

- CEHDES (Consejo Empresarial Hondureño para el Desarrollo Sostenible).
- CCIC (Cámara de Comercio e Industrias de Cortés).
- Fondo de Manejo de Medio Ambiente Honduras-Canadá.
- Actualmente el CNP+LH está adscrito a CEHDES. Es miembro de la red Latinoamericana de Centros de P+L y de la Red Centroamericana de P+L.

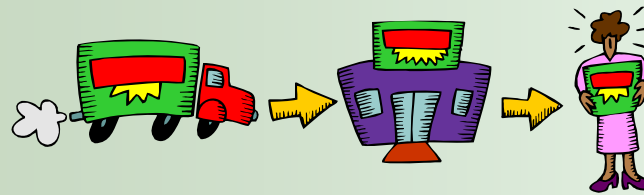


¿QUÉ ES PRODUCCIÓN MAS LIMPIA? (P+L)

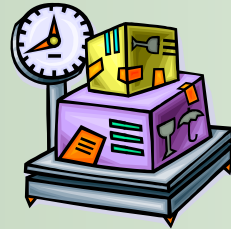


Es una estrategia preventiva integrada productiva - ambiental que se aplica a:

■ PROCESOS



■ PRODUCTOS



■ SERVICIOS



Busca incrementar eficiencia y competitividad reduciendo riesgos ambientales.

ANTECEDENTES

- El Programa de P+L es una iniciativa impulsada por UNEP (Programa de Medioambiente de la ONU) y UNIDO (Programa de Desarrollo Industrial de la ONU) la iniciativa se concreto en 1992, buscando apoyar la reducción de la contaminación ambiental generada por las industrias, acorde lo establecido en la cumbre de Rio impulsando el desarrollo sostenible, la productividad y la competitividad.

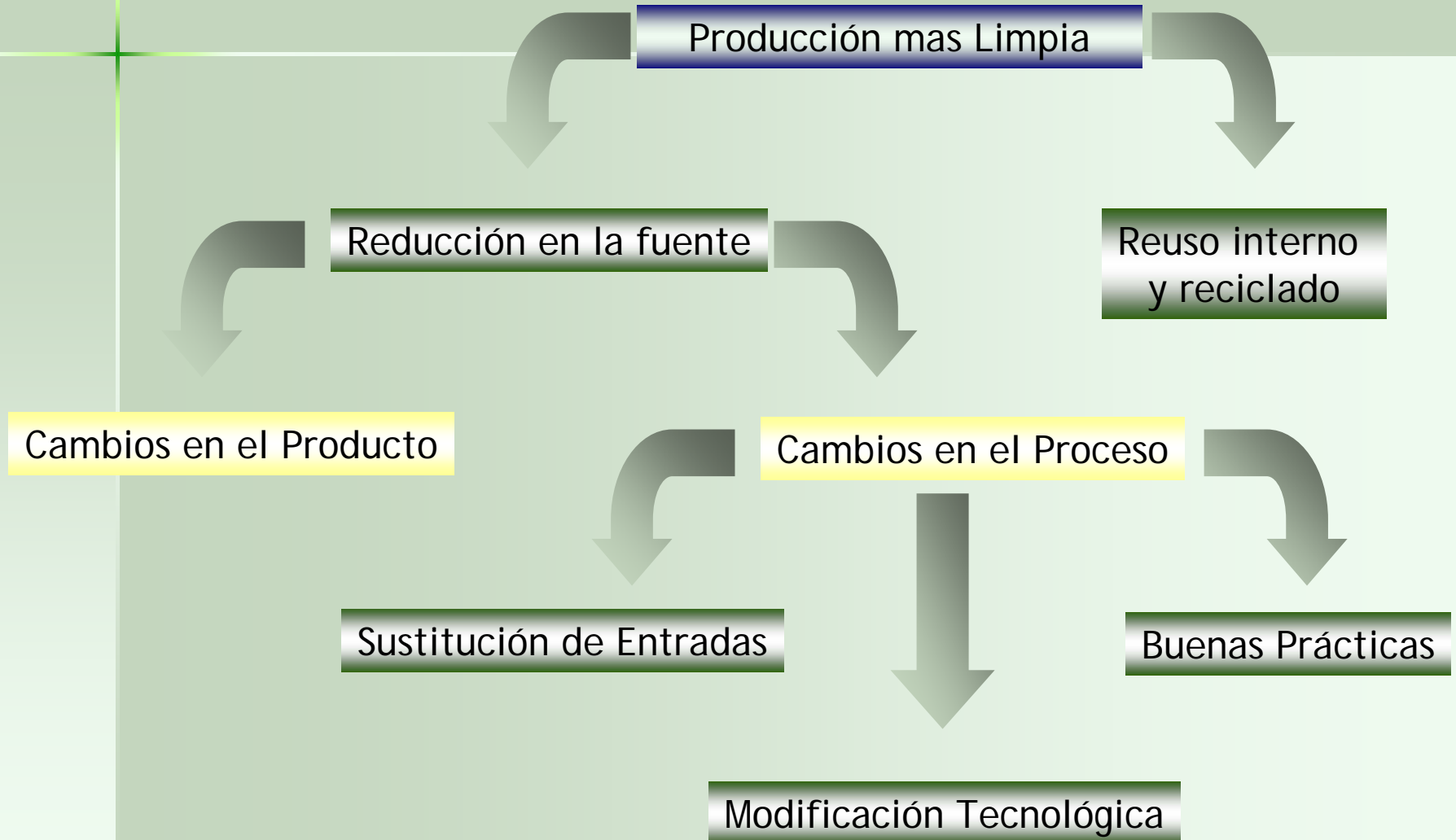
FASE I (1994): fase de demostración de la estrategia.

- Nacen 8 CPmL: Brasil, China, Rep. Checa, India, México, Rep. Eslovaquia, Tanzania y Zimbabwe.

Actualmente

- Mas de 100 centros en el mundo, 14 en América Latina, trabajando en red.

Estrategias de P+L





INCREMENTA:

- EFICIENCIA Y
- COMPETITIVIDAD

REDUCE:

- RIESGOS AMBIENTALES Y
LABORALES



Los pilares de la P+L son el uso eficiente de:

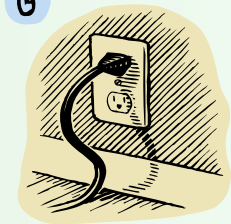
■ Materias primas e Insumos →



■ Agua →



■ Energía →





Para los productos significa...



Reducción del Impacto ambiental en todo el ciclo de vida del producto: desde la extracción de la materia prima hasta su disposición.

Reuso y Reciclaje Interno y Externo



Para los Procesos significa:

- Conservación de las materias primas, agua y energía.
- Eliminar el uso de materiales tóxicos.
- Sustitución de insumos.
- Buenas prácticas operativas y/o de manufactura.
- Tecnologías limpias.



Eficiencia productiva



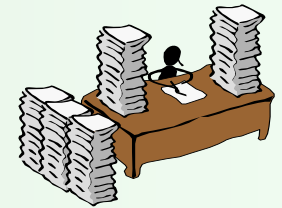


La Empresa Incrementa:

1) Eficiencia económica;

Mayor Productividad

Reducción de Costos



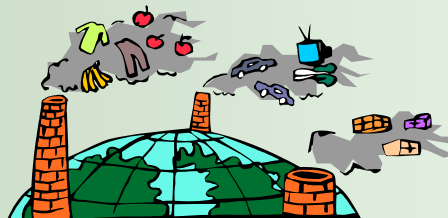
2) Desarrollo Organizacional;

Mayor Capacidad



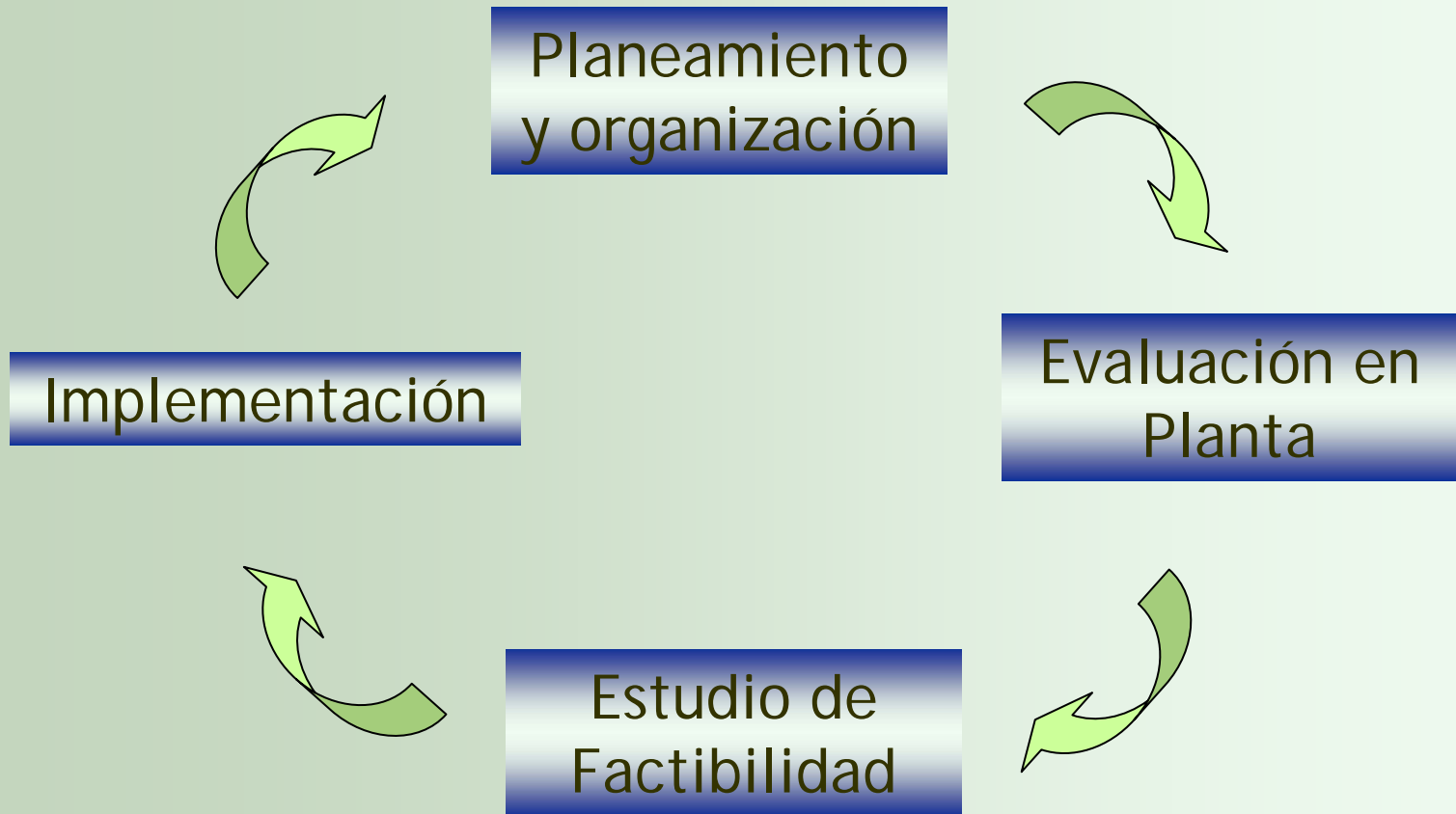
3) Desempeño ambiental;

Menores Emisiones





METODOLOGIA DE P+L



Caso Exitoso

Empresa metal-mecanica,
muebles.

La empresa al iniciar el Programa, (2003)

- Productos: muebles de estructura de metálica pintada expuesta y/o tejida.
- Ventas al mercado internacional 100% (USA, Europa).
- Materias primas e insumos principales: perfiles metálicos, principalmente aluminio; pinturas, fibras sintéticas y productos químicos para limpieza (incluidos los de base crómica utilizados en los procesos de pintura).
- Principales residuos: residuos metálicos, de fibras y pinturas, residuos de químicos y sus envases, lodos de tratamiento de las aguas residuales conteniendo cromo.

Resultados al implementar el programa

- Identificados oportunidades de ahorro en energía, equivalentes al 10%, aplicando buenas practicas, y hasta del 20% aplicando cambios de tecnología.
- Controles administrativos e identificación de clientes interesados en el uso de residuos metálicos y de fibras que logro reducción de la generación de residuos sólidos al vertedero y generación de ingresos adicionales por venta y ahorros de hasta \$ 30,000 anuales.

Resultados al implementar el programa

- Mayor problema de la empresa: manejo de cromo como insumo y de sus residuos, ya que el proceso de pintura requería un baño de protección previo para alargar la vida del producto.
- Solución planteada: búsqueda de un proceso alternativo que no usara cromo. (cambio de proceso).

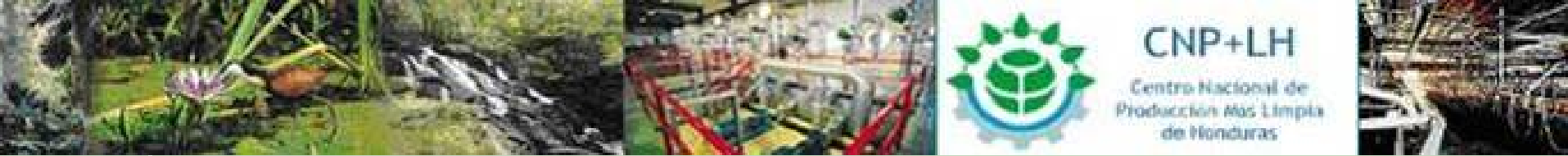
Resultados al implementar el programa

- En el 2005 luego de revisar opciones se logra encontrar alternativa de cambio de proceso que elimina el cromo y lo sustituye por productos a base de fosfatos ácidos.
 - Se elimina la generación de 3 toneladas anuales de residuos de lodos con cromo (que se tenían que manejar de manera especial), con un costo promedio de \$ 1,800.00 por tonelada dispuesta, mas espacio de almacenamiento restringido que se requería para su manejo.

- Eliminación de riesgos para los empleados de enfermedades resultantes por el contacto con cromo.
- El cambio de proceso implicó adicionalmente la eliminación del uso de energía de calentamiento (gas LPG), en el proceso de aplicación, lo que implicó un ahorro de 25% de consumo de LPG, equivalente a aproximadamente Us. \$ 25,000.00 anuales.
- Los residuos de lodos del tratamiento del nuevo proceso son utilizados como complemento de abono en las áreas verdes de la empresa por su alto contenido en fósforo y sulfatos.

En resumen P+L es:

- Hacer uso eficiente de energía.
- Reducir consumo de agua.
- Aprovechar los residuos.
- Aumentar márgenes de ganancia.
- Cambiar actitud por las futuras generaciones (eliminar el derroche y ser mas eficientes).



Apoyando la Competitividad... Impulsando el Desarrollo Sostenible

